



UOC STRUTTURA TERRITORIALE DI RAGUSA
UOS MONITORAGGI
Responsabile del procedimento
dott.ssa Silvia Tormene
Viale Sicilia, 7
97100 Ragusa
tel. 0932 234701 0932 234708 – fax. 0932 234722
E-mail : dapchimicorg@arpa.sicilia.it

Classifica 01.05.00 Impianti di Radio Emissione
Codice Attività: AF05

A : Sig. Sindaco di Niscemi
Piazza Vittorio Emanuele
93015 NISCEMI

ARPA Sicilia
Direttore Generale
ST1-Controlli Ambientali
ST2-Monitoraggi Ambientali

OGGETTO : Monitoraggio CEM-RF. Territorio del Comune di Niscemi.

Si trasmettono i dati CEM-RF monitorati con centralina RG01 (mod PMM 8055 dotata di sonda EP330) posizionata sul terrazzo al 1° piano di una casa di civile abitazione sita in contrada Ulmo (Sig. Preti).

- Periodo monitorato: 8 luglio – 18 agosto 2013.

In tale periodo i valori di campo elettromagnetico registrati dalla centralina sono stati sporadicamente al di sopra del valore limite previsto dalla normativa vigente.

Appare opportuno integrare i risultati del monitoraggio con le osservazioni contenute nella relazione trasmessa dalla ST1 Controlli Ambientali, con prot. n. 29063 del 03/05/2013, avente per oggetto "Trasmissione dati CEM-RF. Misure del 6, 26 marzo e 9 aprile 2013 nell'intorno della base per telecomunicazioni NRTF - MUOS - Territorio del Comune di Niscemi (CL)". Nella relazione si evidenzia che da misure effettuate in ambiente di riferimento (si vedano pagine 5-9 della suddetta relazione), i valori rilevati dalla centralina risultano sovrastimati, nella banda 100kHz – 3GHz, per effetto dell'interferenza con il segnale a 46 kHz.

Si precisa che la normativa italiana vigente non prevede limiti di esposizione e valori di attenzione per campi elettromagnetici alla frequenza di 46 kHz.

Il Responsabile dell'U.O.S. Monitoraggi
dott.ssa Silvia Tormene

IL DIRETTORE
dott.ssa Maria Lucia Antoci



TERRAZZO AL 1° PIANO DI UNA CIVILE ABITAZIONE
SITA IN C/DA ULMO (Sig. Preti) - NISCEMI (CL)

SITO

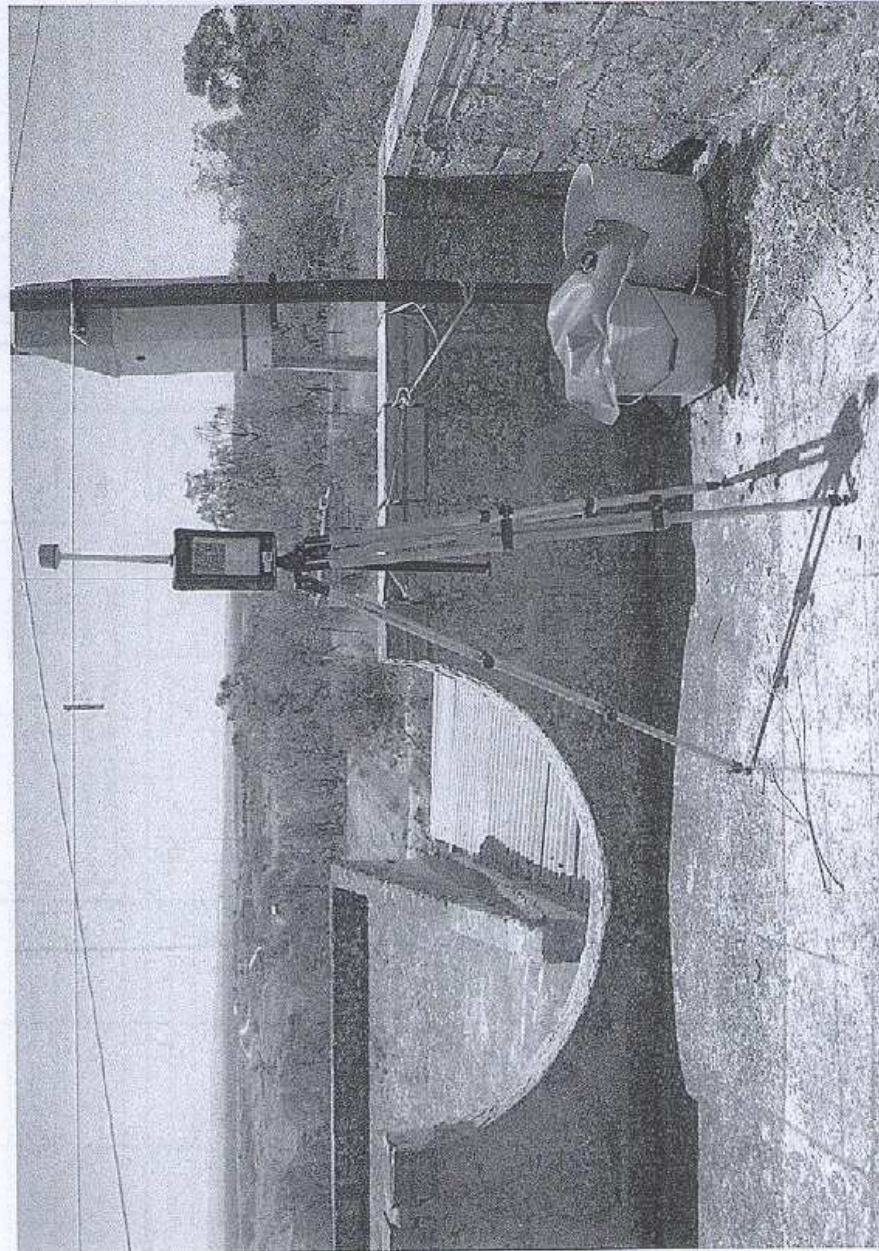
PERIODO MONITORATO: DAL 8 luglio 2013 AL 18 agosto 2013

COORDINATE

Lat N 37°07'56.22"; Lon E 14°25'59.94"

RAGUSA, 21 agosto 2013

Foto



CARATTERISTICHE
STRUMENTO DI MISURA

Centralina RG01 per il
monitoraggio
in continuo dei campi
elettromagnetici RF

Modello: PMM 8055S

Campo di frequenza:

100 kHz - 3 GHz

("Wide band");

100 kHz - 860 MHz

("Low band");

Risoluzione: 0,01 V/m

Sensibilità: 0,5 V/m

Incertezza delle misure:

±10% per frequenze

fino a 300 MHz

±15% per frequenze

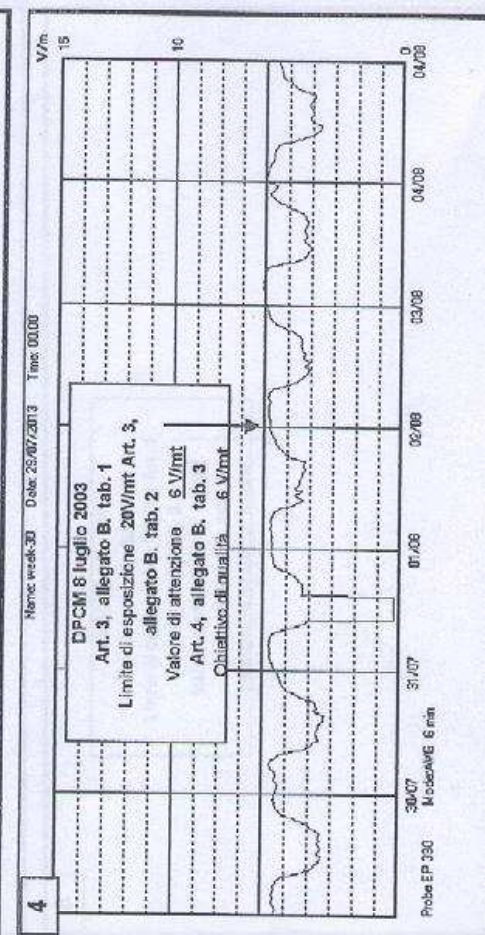
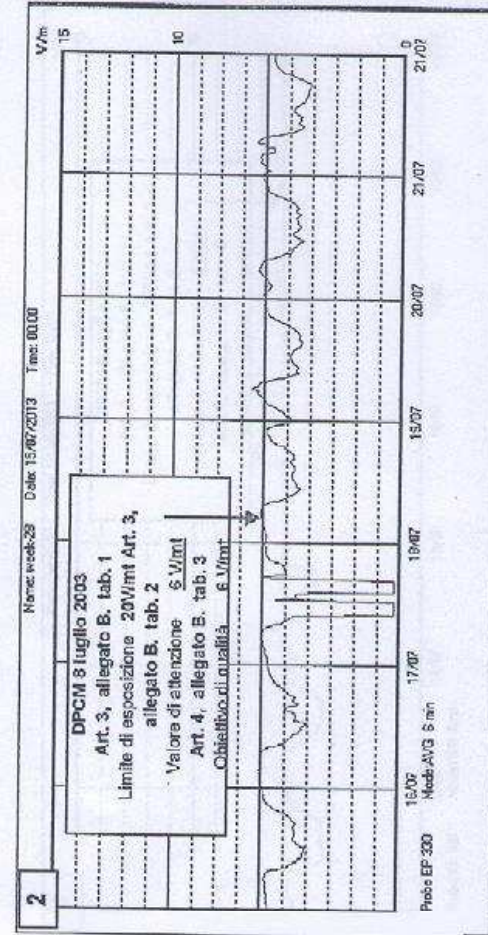
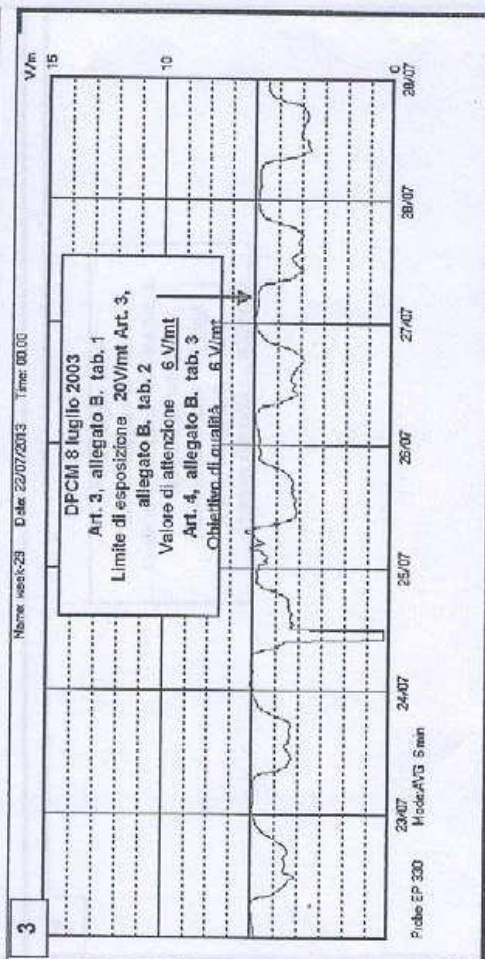
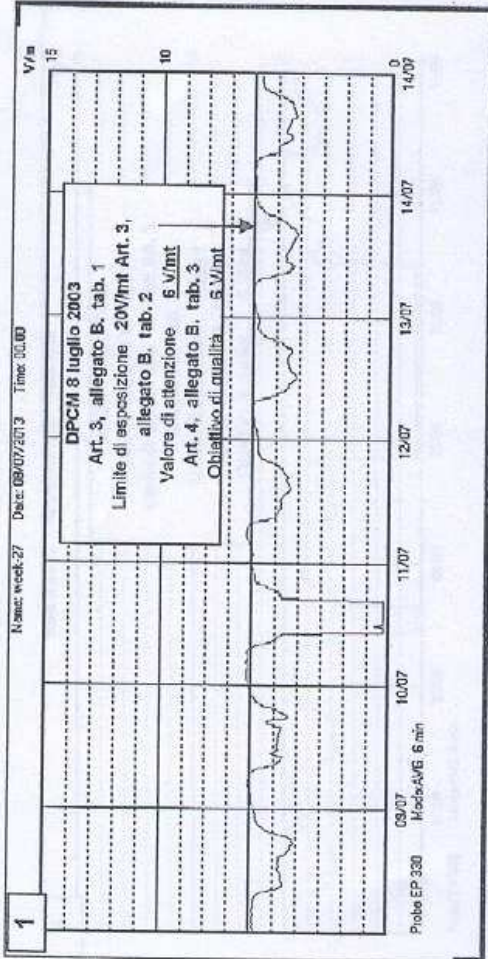
da 300 MHz a 3 GHz



AGENZIA REGIONALE PER LA PROTEZIONE DELL'AMBIENTE
 U.O.C. - Struttura Territoriale di Ragusa
 Viale Skiffia, 7 - 57100 Ragusa
 Tel. 0932 234708 - Fax 0932 234722

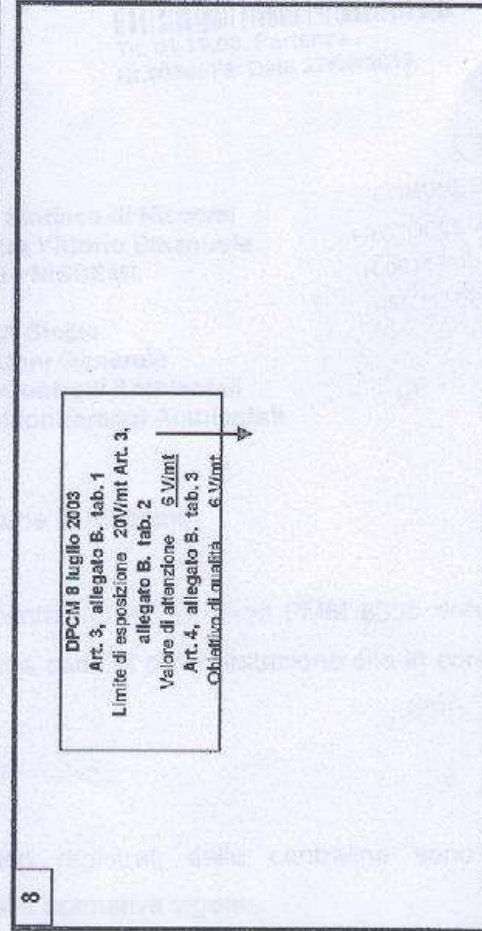
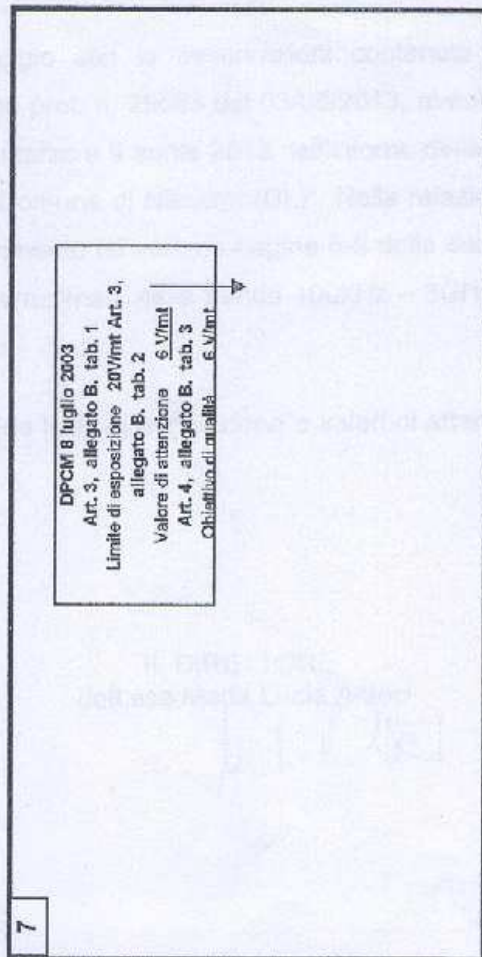
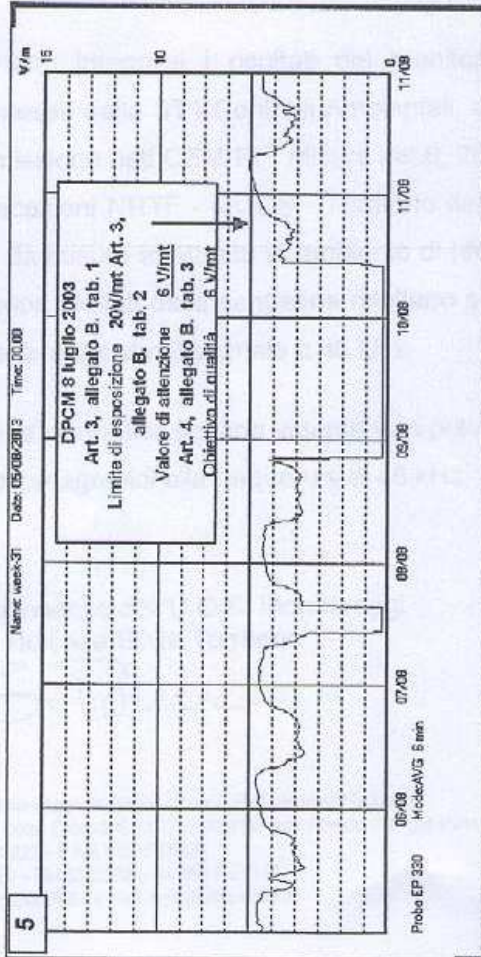
**SITO: TERRAZZO AL 1° PIANO DI UNA CIVILE ABITAZIONE
 SITA IN C/DA ULMO (Sig. Preti) - NISCEMI (CL)**

PERIODO MONITORATO: DAL 8 luglio 2013 AL 4 agosto 2013



SITO: TERRAZZO AL 1°PIANO DI UNA CIVILE ABITAZIONE
 SITA IN C/DA ULMO (Sig. Preti) - NISCEMI (CL)

PERIODO MONITORATO: DAL 5 agosto 2013 AL 18 agosto 2013



Il Resp. U.O.S. Monitoraggi
 dott.ssa Silvia Tormene

S. Tormene